

Cimentación y estructura

- Cimentación mediante micropilotaje y pilotaje en función de las diferentes necesidades constructivas. Contención de tierras mediante micropilotaje y muro continuo de hormigón en función de las diferentes necesidades constructivas.
- Estructura formada por losas de hormigón armado en todas las plantas y forjado colaborante en último forjado de cubierta.
- Estructura vertical mediante pilares metálicos en las zonas de vivienda y pilares de hormigón armado en soportales y zonas bajo rasante.

Fachada y cubierta

- Fachada formada por una hoja exterior de ladrillo klinker cara vista en gama de grises. Fachada de ladrillo sin interrupciones de forjados, aislamiento térmico, cámara de aire con pilares embebidos y trasdosado autoportante con doble placa de yeso prensado tipo Pladur o similar.
- Las hiladas de ladrillo combinarán la orientación horizontal y vertical.
- Cubierta plana transitable con aislamiento térmico, preparada para alojar las instalaciones.
- Cubierta plana transitable con aislamiento térmico en zonas de terraza, pavimentada a nivel de suelo de vivienda.

Carpintería exterior y cerrajería

- Persianas de aluminio lacado color oscuro y mecanismo autoblocante en las viviendas de planta baja.

- Persianas motorizadas en salones.
- Acristalamiento con doble vidrio para cumplimiento de CTE.

Carpintería interior

- Puerta de entrada a la vivienda acorazada.
- Puertas de paso abatibles con junta fónica. Hojas lisas y lacadas en color blanco.
- Puertas de paso correderas entre cocina y tendadero empotrada en tabique. Hojas lisas y lacadas en color blanco.
- Herrajes con acabado anodizado, condena interior en baños.

Armarios

- Armarios modulares empotrados en dormitorios principales y en todas las habitaciones de los áticos, con puertas abatibles lacadas en blanco. Interior del armario en madera de aglomerado revestido de melanina, con formación de maletero y barra de colgar
- Armarios modulares con puertas correderas lacadas en blanco en dormitorios secundarios. Interior del armario en madera de aglomerado revestido de melamina, con formación de maletero y barra de colgar.
- Herrajes con acabado anodizado.

Tabiquería interior

- Divisiones interiores ejecutadas mediante tabiquería de yeso prensado sobre estructura metálica de diferente perfil con aislamiento y doble placa, salvo en cuartos húmedos.
- Separación entre viviendas

mediante ½ pie de ladrillo fonoresistente, enfoscado, aislamiento y trasdosado mediante tabique de doble placa de yeso prensado sobre estructura metálica, a excepción de zonas de bañeras y duchas.

- Separación entre viviendas y zonas comunes mediante ½ pie de ladrillo fonoresistente, enfoscado, aislamiento y trasdosado mediante tabique de doble placa de yeso prensado sobre estructura metálica, a excepción de zonas de bañeras y duchas. Enlucido de yeso hacia zonas comunes interior.

Pinturas y falsos techos

- Falso techo placas de cartón yeso en toda la vivienda, con instalaciones únicamente en espina de servicios. Registrables en baños donde se prevea la colocación de las máquinas de aire acondicionado.
- Pintura plástica acabado liso en color suave en paredes y techos de toda la vivienda.

Pavimentos y revestimientos

- Suelo laminado acabado tipo roble en salones y dormitorios.
- Rodapié de DM lacado en el mismo color que la carpintería.
- Pavimento cerámico en baños y cocinas.
- Alicatados de gres porcelánico en baños y aseos.

Equipamiento de cocina

- Cocina amueblada con muebles altos y bajos de gran capacidad.
- Electrodomésticos: horno y microondas integrados, placa

vitrocerámica, lavavajillas, campana extractora y fregadero de acero inoxidable con grifería monomando.

Aparatos sanitarios y grifería

- Aparatos sanitarios de porcelana blanca esmaltada.
- Bañeras de chapa esmaltada y plato de ducha cerámico o acrílico.
- Grifería monomando con marcas de primera calidad.
- Baño principal con rociador de ducha tipo lluvia
- Mueble bajo lavabo y espejo en cuartos de baño principal y secundario.

Calefacción, agua caliente y aire acondicionado

- Instalación de calefacción mediante suelo radiante en toda la vivienda, con termostato en dormitorios y salón.
- Caldera de condensación mural de gas natural estanca para calefacción y ACS.
- Instalación de un sistema de energía solar térmica que colabora en la producción del ACS necesaria para el consumo de cada vivienda.
- Instalación de refrigeración por conductos para aire acondicionado en falsos techos.

Electricidad y telecomunicaciones

- Toma de teléfono y 2 tomas de antena de TV en salón, cocina y dormitorios principales.
- Video-portero para control de acceso a vivienda.
- Punto de luz y toma de corriente

en terrazas de planta baja y ático. Toma de agua en terraza

- Activación de iluminación en portales y distribuidores de planta mediante detectores de presencia.
- Leds en pasillo y baños

Zonas comunes

- Pavimento de adoquinado portugués en soportal.
- Zonas verdes ajardinadas con arbustos y árboles.
- Piscina de cloración salina comunitaria, con zona ajardinada e iluminación nocturna. Pavimento de playa y vaso continuos con gres porcelánico.
- Motorización de la puerta del garaje con mando a distancia.
- Ascensor accesible con capacidad para seis personas, de puertas automáticas, con maniobra selectiva de bajada y parada en garaje de acuerdo a proyecto.
- Pintura en cajas de escalera y revestimiento vinílico en vestíbulos de planta.

Sostenibilidad

- Calificación energética B

Control de calidad y seguros

- Tanto el proyecto como la ejecución de la obra cuentan con un control de calidad por parte del organismo de control técnico homologado y con la contratación de una póliza de garantía decenal sobre la estructura.

V. T. 3D 03

Planta 3º D

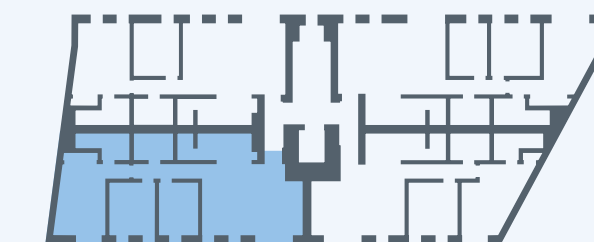
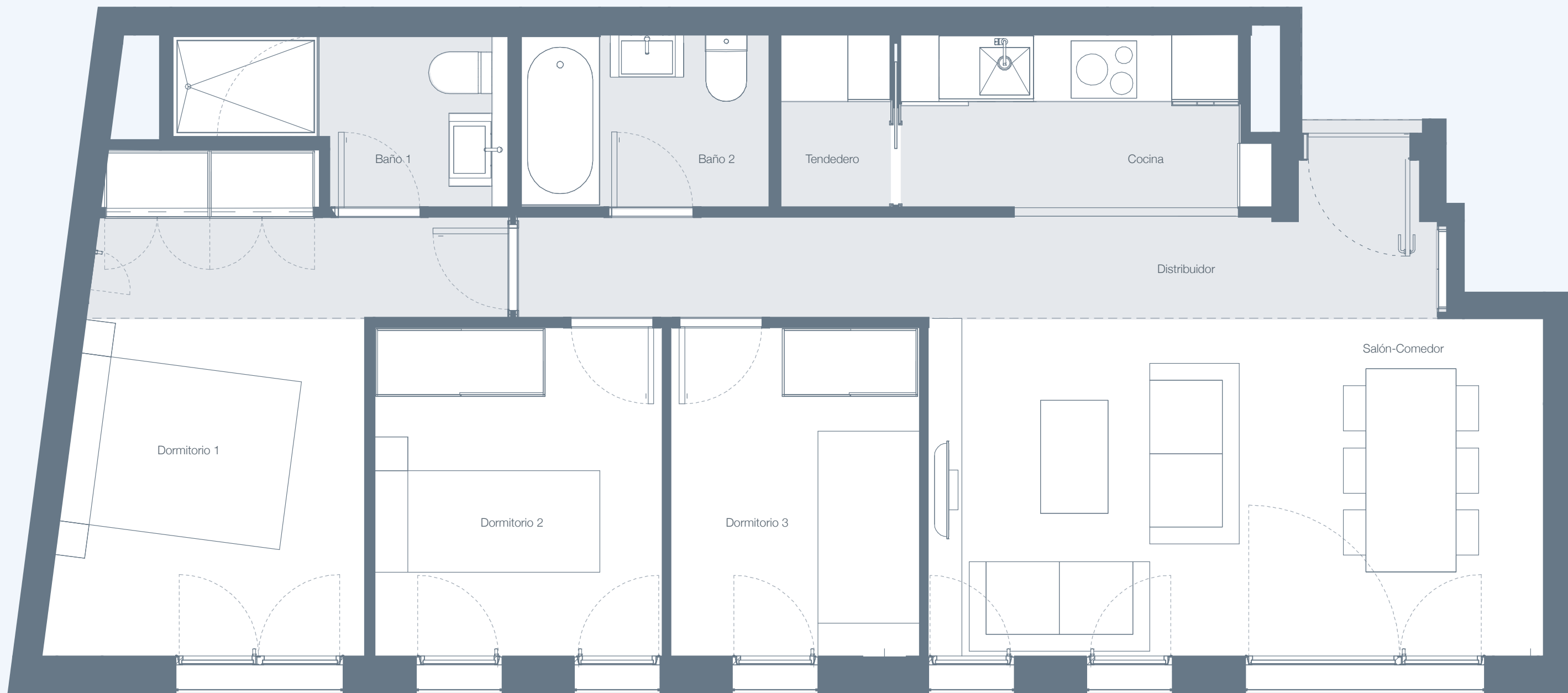
Darya Homes

Edificio **Manzanares, 1**
Madrid-Rio

V.T. 3D 03

Planta 3º D

Superficies útiles	m ²
Salón-Comedor	21,47 m ²
Cocina	4,79 m ²
Tendedero	1,51 m ²
Distribuidor	3,29 m ²
Dormitorio 1	11,53 m ²
Dormitorio 2	7,47 m ²
Dormitorio 3	6,45 m ²
Baño 1	3,71 m ²
Baño 2	3,39 m ²
Superficie útil cerrada	63,61 m ²
Superficie útil abierta	-
Superficie útil total	63,61 m ²
Superficie const. + zzoc	94,56 m ²



0 0,5 1 2,5m